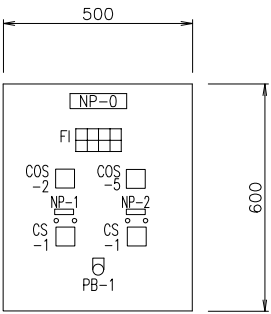


NP-No	名 称	備 考
NP-0	盤名称板	
NP-1	No.3汚水ポンプ	
NP-2	No.3吐出弁	
NP-3	No.3吐出弁開度	
NP-4	ポンプ井水位	
NP-5	No.4汚水ポンプ	
NP-6	No.4吐出弁	
NP-7	No.4吐出弁開度	



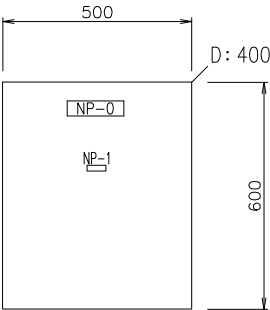
NP-No	名 称	備 考
NP-0	盤名称板	
NP-1	No.1	
NP-2	No.2	

No.3 汚水ポンプ 準備完了	No.3 汚水ポンプ 過負荷	No.3 汚水ポンプ 始動渋滞	No.3 吐出弁 過負荷	No.4 汚水ポンプ 準備完了	No.4 汚水ポンプ 過負荷	No.4 汚水ポンプ 始動渋滞	No.4 吐出弁 過負荷	ポンプ井 水位 異常高	予 備
予 備	No.3 汚水ポンプ 地絡	No.3 汚水ポンプ 温度高	No.3 吐出弁 過トルク	予 備	No.4 汚水ポンプ 地絡	No.4 汚水ポンプ 温度高	No.4 吐出弁 過トルク	ポンプ井 水位 異常低	予 備
予 備	No.3 汚水ポンプ 非常停止	No.3 汚水ポンプ 浸水	No.3 汚水ポンプ 無送水	予 備	No.4 汚水ポンプ 非常停止	No.4 汚水ポンプ 浸水	No.4 汚水ポンプ 無送水	予 備	予 備

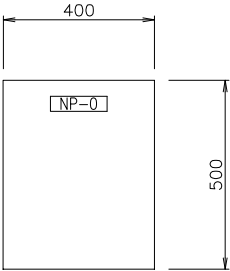
盤名称	No.3,4汚水ポンプ (2) 盤
盤記号	LCB-P01BN
数 量	1 面
形 式	屋内スタンド形

No.1 過負荷	No.2 過負荷	排水ビット 水位 異常高	予 備
No.1 地絡	No.2 地絡	排水ビット 水位 異常低	予 備

盤名称	床排水ポンプ盤
盤記号	LCB-S07N
数 量	1 面
形 式	屋内壁掛形



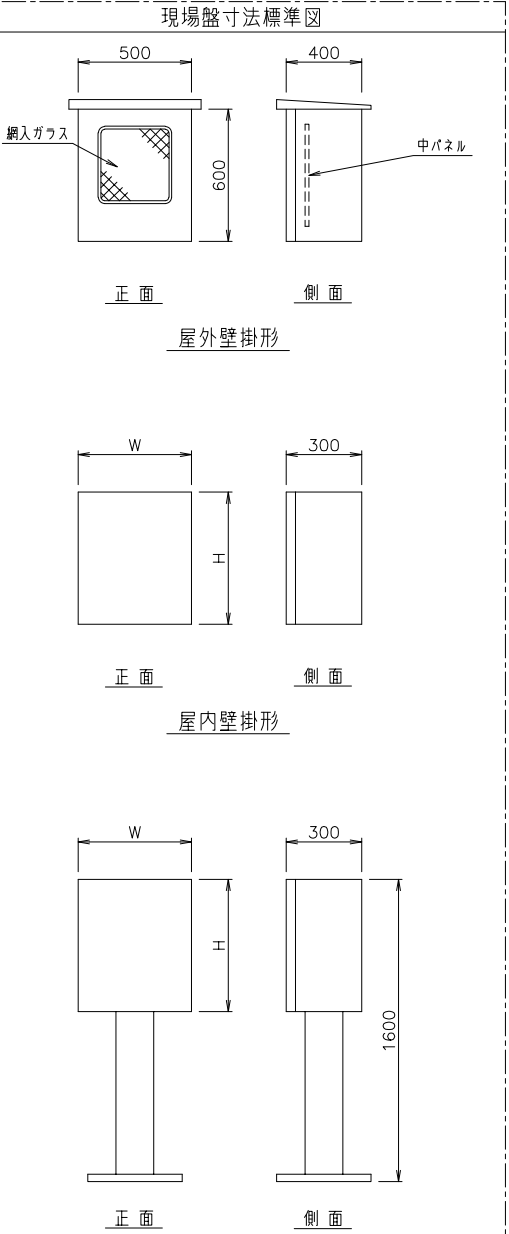
NP-No	名 称	備 考
NP-0	盤名称板	
NP-1	3φ 200V	



盤名称	接地端子盤
盤記号	E-TBN
数 量	1 面
形 式	屋内壁掛形

盤名称	作業用電源盤 (2)
盤記号	LCB-T02N
数 量	1 面
形 式	屋外壁掛形

記 号	名 称	備 考
COS-1	現場・電気室 切換スイッチ	
COS-2	手動・自動 切換スイッチ	
COS-3	単独・連動 切換スイッチ	
COS-4	試験・平常 切換スイッチ	
COS-5	No.1-No.2 切換スイッチ	
CS-1	停止・運転 操作スイッチ	
CS-2	閉・停止・開 操作スイッチ	
CS-3	運転・停止・寸逆 操作スイッチ	
CS-4	閉・開 操作スイッチ	
CS-5	手動・自動 操作スイッチ	
PB-1	ランプテスト 押釦スイッチ	
PB-2	故障復帰 押釦スイッチ	
PB-3	非常停止 押釦スイッチ	



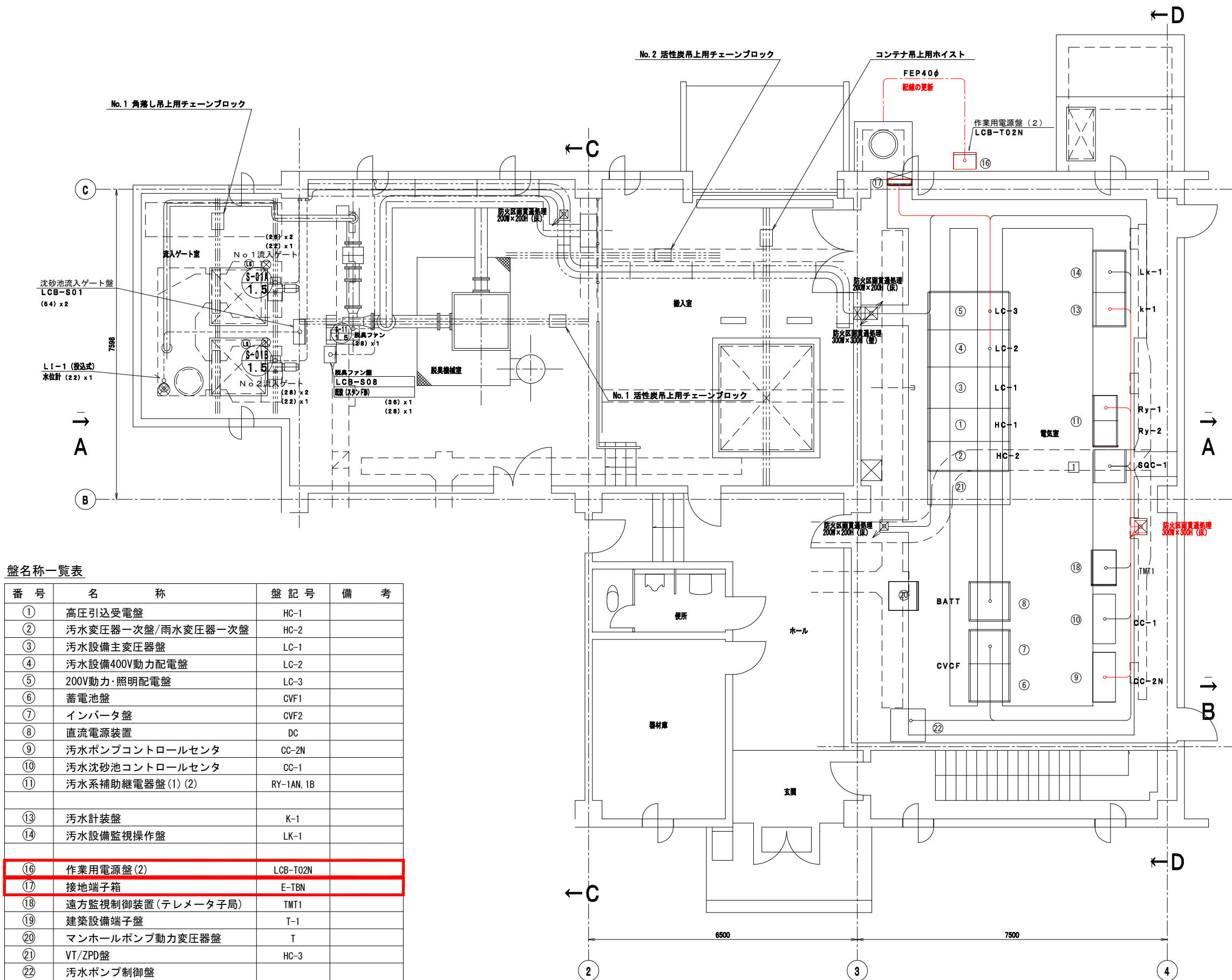
屋内スタンド形

注)
1) 図中寸法W,Hは個別寸法図参照

注記

1. は、今回更新を示す。
2. 盤寸法及び取付器具は参考とする

路線名			
施工箇所	塩 産 市 新 浜 町 一 丁 目 地 内		
工 事 名	令 7 - 防 安 ・ 交 藤 倉 汚 水 ポ ン プ 場 改 築 工 事		
図 面 名	現場盤姿図 (更新)		
縮 尺	NON	位置	
塩 産 市		図 番	E-06

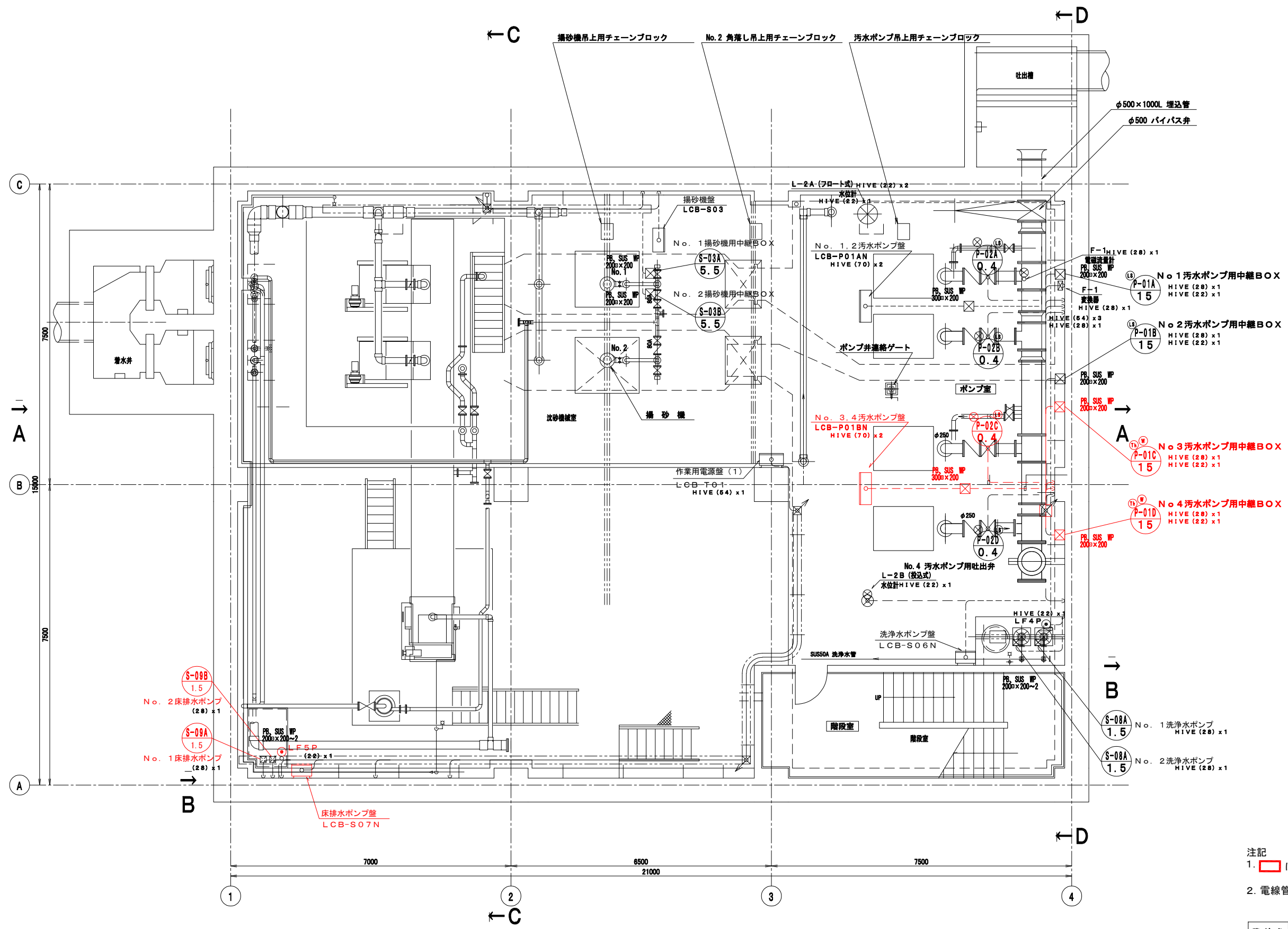


盤名称一覧表

番 号	名 称	盤 記 号	備 考
①	高圧引込受電盤	HC-1	
②	汚水変圧器一次盤/雨水変圧器一次盤	HC-2	
③	汚水設備主変圧器盤	LC-1	
④	汚水設備400V動力配電盤	LC-2	
⑤	200V動力・照明配電盤	LC-3	
⑥	蓄電池盤	CVF1	
⑦	インバータ盤	CVF2	
⑧	直流電源装置	DC	
⑨	汚水ポンプコントロールセンタ	CC-2N	
⑩	汚水沈砂池コントロールセンタ	CC-1	
⑪	汚水系補助継電器盤 (1) (2)	RY-1AN, 1B	
⑬	汚水計装盤	K-1	
⑭	汚水設備監視操作盤	LK-1	
⑯	作業用電源盤 (2)	LCB-T02N	
⑰	接地端子箱	E-TBN	
⑱	遠方監視制御装置 (テレメータ子局)	TMT1	
⑲	建築設備端子盤	T-1	
⑳	マンホールポンプ動力変圧器盤	T	
㉑	VT/ZPD盤	HC-3	
㉒	汚水ポンプ制御盤		
1	汚水系シーケンスコントローラ盤	SQC-1	
2	子局装置		

注記
1. は、今回更新を示す。

路線名			
施工箇所	塩 産 市 新 浜 町 一 丁 目 地 内		
工事名	令 7 - 防 安 ・ 交 藤 倉 汚 水 ポ ン プ 場 改 築 工 事		
図 面 名	電 気 設 備 1 階 平 面 図 (更 新)		
縮 尺	A3 : 1 / 100	位置	
塩 産 市		図 番	E - 0 7



注記
1. は、今回更新を示す。
2. 電線管はHIVEとする。

路線名			
施工箇所	塩竈市新浜町一丁目地内		
工事名	令 7 - 防 安 ・ 交 蔵 倉 汚 水 ポ ン プ 場 改 築 工 事		
図 面 名	電気設備 地下1階平面図 (更新)		
縮 尺	A3 : 1 / 100	位置	
塩 竈 市		図 番	E - 0 8